


IMMEDIATA ESECUZIONE

COP. 2 RLB

Riservato al Settore proponente SETTORE N. <u>1</u> Rep. n. <u>6</u> data <u>16/03/2017</u>		INVIATA AI CAPI GRUPPO CONSILIARI in data _____ Prot. N° _____ L'Impiegato Responsabile _____
RISERVATA ALL'UFFICIO SEGRETERIA GENERALE Proposta n. <u>58</u> del <u>15.3.2017</u>		

COMUNE DI PARTINICO

Libero Consorzio di Palermo

DELIBERAZIONE DELLA GIUNTA MUNICIPALE

N. <u>32</u> del Reg. Data <u>15.03.2017</u>	OGGETTO:	RIASSEGNAZIONE DELLE RISORSE UMANE ALLE STRUTTURE ORGANIZZATIVE DI MASSIMA DIMENSIONE DELL'ENTE A SEGUITO DI PROCESSO DI RIORGANIZZAZIONE.
Parte riservata all'Ufficio Ragioneria Bilancio anno _____ ATTO n. _____ - Missione _____ Programma _____ - Titolo _____ Macr. Aggr. _____ - Capitolo n. _____	NOTE Visto l'Assessore _____ 	

L'anno duemila diecimila il giorno SEMI del mese di MARZO
 alle ore 13,00 nella sala delle adunanze del Comune, si è riunita la Giunta Municipale
 con l'intervento dei signori:

				PRES.	ASS.
1	Sindaco	<i>Lo Biundo</i>	<i>Salvatore</i>	X	
2	Assessore	<i>Campione</i>	<i>Diego Fernando</i>		X
3	Assessore	<i>De Simone</i>	<i>Giovanni</i>	X	
4	Vice Sindaco	<i>Albiolo</i>	<i>Gioacchino</i>	X	
5	Assessore	<i>Pantaleo</i>	<i>Giovanni</i>		X
6	Assessore	<i>Graziano</i>	<i>Mariella</i>		X
7	Assessore	<i>Provenzano</i>	<i>Giovanni</i>	X	
				6	3

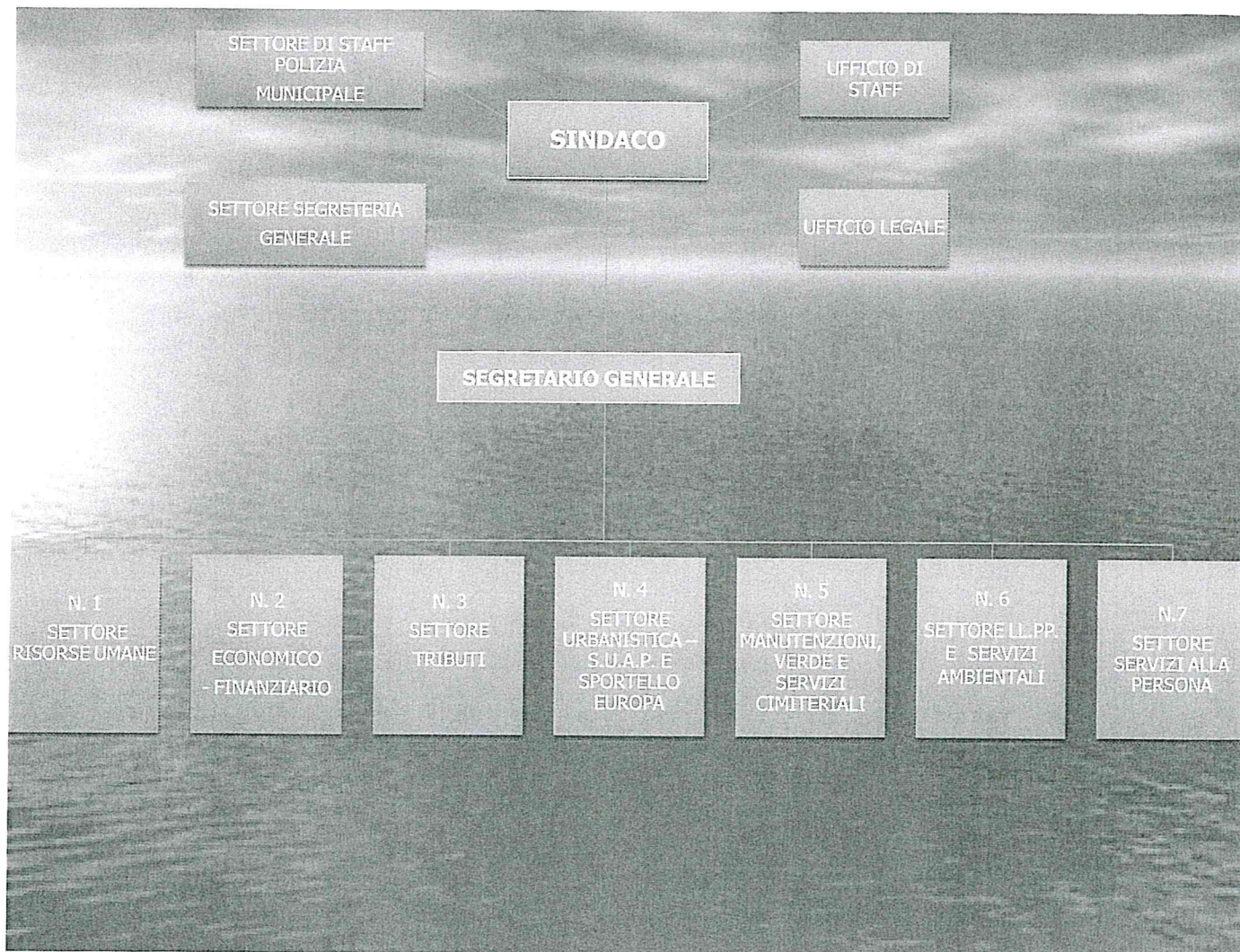
Presiede il Sindaco *Dott. Salvatore Lo Biundo* e partecipa il Segretario Generale *D.ssa Antonella Spataro*.

Il Sindaco, constatato il numero legale degli intervenuti, dichiara aperta la riunione ed invita a deliberare sull'oggetto sopraindicato.

LA GIUNTA COMUNALE

Premesso che con deliberazione di G.M. n. 31 del 09.02.2017, esecutiva nelle forme di legge, sono state apportate modifiche al Regolamento degli Uffici e dei Servizi e all'assetto burocratico dell'Ente al fine di consentire la redistribuzione delle competenze tra i Settori dell'Ente e di rimuovere le criticità in ordine all'ottimizzazione delle risorse umane, attraverso la rimodulazione dei Settori con conseguente modifica del funzionigramma;

Rilevato che, a seguito del sopra detto processo di riorganizzazione, la configurazione della macrostruttura organizzativa dell'Ente è visualizzata nel funzionigramma di seguito riportato:



- **che** il Sindaco, nell'ottica di quanto previsto nel funzionigramma del predetto regolamento, in data 17.03.2017 con propria determinazione n. 17 ha proceduto alla conferma dei Responsabili di Settore e dei loro sostituti già nominati con proprie determinazioni;

Preso atto che la predetta modifica regolamentare ha previsto, tra l'altro:

- **l'attribuzione** alla struttura burocratica denominata "Settore Manutenzione, verde e servizi cimiteriali", di tutte le competenze relative alla gestione e alla manutenzione del verde pubblico, compresa la custodia di ville e giardini;
- **l'attribuzione** della competenza relativa al randagismo al Settore di Polizia Municipale;

Ritenuto opportuno, in armonia con le disposizioni contenute nel vigente Regolamento sull'Ordinamento degli Uffici e dei Servizi, come sopra approvato, provvedere all'assegnazione del personale tenendo conto dello spostamento di competenze tra le strutture organizzative di massima dimensione;

Sentiti i Responsabili delle strutture organizzative interessate al processo di riorganizzazione operato;

Acquisito il parere in ordine alla regolarità tecnica del presente provvedimento, espresso ai sensi dell'art. 49 del Testo Unico sugli Enti Locali e dell'art. 12 della L.R. n.30/2000 e s.m.i., non essendo necessario anche quello di regolarità contabile, per mancanza di riflessi sulla situazione economico-finanziaria dell'Ente;

Con voti unanimi favorevoli, resi nelle forme di legge,

Per le motivazioni espresse in premessa che qui di seguito si intendono ripetute e trascritte:

DELIBERA

- 1. Di riassegnare** alle strutture di massima dimensione dell'Ente (Settori) il personale secondo l'allegato prospetto, che segnato di lett. "A" si unisce al presente provvedimento per formarne parte integrante e sostanziale.
- 2. Di prendere atto** che l'assegnazione del personale, come risulta dall'allegato prospetto, è in armonia con le disposizioni contenute nel vigente Regolamento sull'Ordinamento degli Uffici e dei Servizi, approvato dalla Giunta Municipale con deliberazione n. 31 del 09.02.2017.
- 3. Di prendere atto** che la presente assegnazione è suscettibile di ulteriori verifiche periodiche e rivisitazioni, alla luce di eventuali future necessità, esigenze e priorità che dovessero intervenire, anche in fase di definizione degli obiettivi gestionali che saranno approvati con PEG 2017.
- 4. Di dare mandato** al Segretario Generale, nell'ambito delle sue competenze gestionali, di formalizzare i provvedimenti di assegnazione del personale trasferito tra i vari settori, come risultante dall'allegato elenco.
- 5. Di dare mandato** al Responsabile del Settore Segreteria Generale la trasmissione di copia del presente provvedimento a tutti i Responsabili di Settore, all'URP per la pubblicazione sul sito istituzionale dell'Ente e alle R.S.U.

LA GIUNTA COMUNALE

stante l'urgenza di assicurare la piena funzionalità gestionale dei Settori comunali;
con separata votazione unanime favorevole, palesemente espressa

DELIBERA

Dichiarare la presente immediatamente esecutiva.

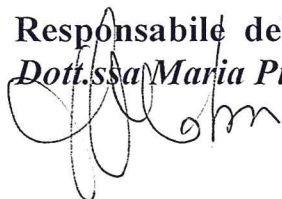
Oggetto: **RIASSEGNAZIONE DELLE RISORSE UMANE ALLE STRUTTURE ORGANIZZATIVE DI MASSIMA DIMENSIONE DELL'ENTE A SEGUITO DI PROCESSO DI RIORGANIZZAZIONE.**

IL RESPONSABILE DEL SETTORE RISORSE UMANE

Ai sensi dell'art. 49 del D.Lgs 267/2000 s.m.i. e dell'art. 12 della L.R. 30/2000

In ordine alla regolarità tecnica del presente provvedimento, esprime parere **FAVOREVOLE** relativamente alle competenze della Giunta Municipale sull'assegnazione delle risorse umane alle strutture organizzative di massima dimensione.

Responsabile del Settore
Dott.ssa Maria Pia Motisi



ALLEGATO ALLA DELIBERA DI G.M.
N. 52 DEL 16.03.12

Allegato "A"

**PROSPETTI DEL PERSONALE COMUNALE SUDDIVISO NELLE
STRUTTURE ORGANIZZATIVE DI MASSIMA DIMENSIONE**

N. 1 SETTORE RISORSE UMANE				
N.	CAT.	POS. EC.	PERSONALE	PROFILO PROFESSIONALE
1	C1	contr.	Bommarito Rosaria	Assistente Amministrativo e/o Contabile
2	A1	contr.	Di Falco Maria Rosa	Addetto ai servizi interni/esterni
3	C1	contr.	Drago Angela Maria	Assistente Amministrativo e/o Contabile
4	B1	PUC	Galante Vita	Operatore di supporto ai servizi amministrativi
5	B1	B2	Lombardo Bartolomeo	Operatore di supporto ai servizi amministrativi
6	C1	C5	Loria Luigi	Assistente Amministrativo e/o Contabile
7	A1	contr.	Merlino Brigida	Addetto ai servizi interni/esterni
8	C1	PUC	Mollame Ignazio G.	Assistente in attività tecniche e progettuali
9	D1	D2	Motisi Maria Pia	Specialista Amministrativo
10	B1	B2	Mule' Francesco	Operatore di supporto ai servizi amministrativi
11	C1	PUC	Notizia Vincenza	Assistente Amministrativo e/o Contabile
12	C1	ex co.co.	Provenzano Rosalia	Assistente Amministrativo e/o Contabile
13	A1	contr.	Romano Maria Rosalia	Addetto ai servizi interni/esterni
14	A1	contr.	Russo Maria Antonia	Addetto ai servizi interni/esterni
15	C1	contr.	Soresi Giuseppa	Assistente Amministrativo e/o Contabile

N. 2 SETTORE ECONOMICO-FINANZIARIO				
N.	CAT.	POS. EC.	PERSONALE	PROFILO PROFESSIONALE
		determinato ex art. 110 TUEL	Sciaccitano Antonino	Ragioniere Generale
1	C1	PUC	Amorello Giuseppa M.	Assistente Amministrativo e/o Contabile
2	C1	C2	Barranca Rosalia	Assistente Amministrativo e/o Contabile
3	C1	contr.	Bonura Gaetana Mariella	Assistente Amministrativo e/o Contabile
4	C1	PUC	Brusca Rosa M.	Assistente Amministrativo e/o Contabile
5	C1	ex co.co.	Di Misa Marta	Assistente Amministrativo e/o Contabile
6	C1	C2	Ferro Rosalba	Assistente Amministrativo e/o Contabile
7	B1	PUC	Frisella Giuseppe	Operatore di supporto ai servizi amministrativi
8	B3	B6	Giannola Giovanni	Collaboratore Amministrativo
9	B1	PUC	Giannola Maria Paola	Operatore di supporto ai servizi amministrativi
10	A1	PUC	Giulivi Giovanni	Addetto ai servizi interni
11	A1	contr.	Groppuso Antonino	Addetto ai servizi interni/esterni
12	C1	ex co.co.	Gugliotta Gioacchino	Assistente Amministrativo e/o Contabile
13	C1	C4	Guzzardo Salvatore	Assistente Amministrativo e/o Contabile
14	C1	ex co.co.	Inghilleri Gioiosa Graziella	Assistente Amministrativo e/o Contabile
15	A1	contr.	La Corte Vincenza (62)	Addetto ai servizi interni/esterni
16	C1	PUC	La Corte Francesca	Assistente Amministrativo e/o Contabile
17	B3	B6	Macaluso Giuseppa	Collaboratore Amministrativo

18	C1	ex co.co.	Monti Vincenza	Assistente Amministrativo e/o Contabile
19	A1	contr.	Mulè Rosa	Addetto ai servizi interni/esterni
20	C1	contr.	Provenzano Maria Stella	Assistente Amministrativo e/o Contabile
21	C1	contr.	Prussiano Angela	Assistente Amministrativo e/o Contabile
22	C1	contr.	Saputo Margherita	Assistente Amministrativo e/o Contabile
23	C1	PUC	Schillizzi Rosaria	Assistente Amministrativo e/o Contabile
24	A1	A5	Vitale G. Battista	Addetto ai servizi esterni
25	B3	B6	Vitale Mariarosa	Collaboratore Amministrativo

N. 3 SETTORE TRIBUTI				
N.	CAT.	POS. EC.	PERSONALE	PROFILO PROFESSIONALE
1	C1	PUC	Calagna Francesco	Assistente Amministrativo e/o Contabile
2	B1	PUC	Catalano Patrizia	Operatore di supporto ai servizi amministrativi
3	A1	contr.	De Simone Giuseppa	Addetto ai servizi interni/esterni
4	A1	contr.	De Simone Teresa	Addetto ai servizi interni/esterni
5	C1	contr.	Di Maggio Franca Maria	Assistente Amministrativo e/o Contabile
6	C1	PUC	Di Stefano Giovanna	Assistente Amministrativo e/o Contabile
7	C1	contr.	Gaglio Antonio	Assistente Amministrativo e/o Contabile
7,5	A1	contr.	Guida Domenico	Addetto ai servizi interni/esterni
8,5	C1	contr.	Lo Grasso Silvana	Assistente in attività tecniche e progettuali
9,5	B3	B6	Lunetto Renato	Collaboratore Amministrativo
10,5	C1	contr.	Marino Camillo Alberto	Assistente Amministrativo e/o Contabile
11,5	D1	D2	Misuraca Giuseppe	Specialista Contabile
12,5	C1	PUC	Randazzo Giovanni	Assistente Amministrativo e/o Contabile
13,5	C1	contr.	Riina Maria Giuseppa	Assistente Amministrativo e/o Contabile
14,5	A1	contr.	Russo Rosa Maria	Addetto ai servizi interni/esterni
15,5	B1	PUC	Russo Rosalia	Operatore di supporto ai servizi amministrativi

N. 4 SETTORE URBANISTICA SUAP E SPORTELLLO EUROPA

N.	CAT.	POS. EC.	PERSONALE	PROFILO PROFESSIONALE
1	B1	PUC	Alfano Santa Nicolina	Operatore di supporto ai servizi amministrativi
2	C1	contr.	Bono Francesco	Assistente in attività tecniche e progettuali
3	A1	contr.	Cammarata Antonina	Addetto ai servizi interni/esterni
4	A1	contr.	Colletti Salvatrice	Addetto ai servizi interni/esterni
5	A1	contr.	Di Palermo Marina	Addetto ai servizi interni/esterni
6	C1	C4	Di Trapani Giovanni	Assistente in attività tecniche e progettuali
7	C1	contr.	Ferrara Armando Eduardo	Assistente in attività tecniche e progettuali
8	C1	contr.	Galdino Giustino	Assistente in attività tecniche e progettuali
9	C1	C4	La Franca Gerardo	Assistente in attività tecniche e progettuali
10	A1	contr.	Latona Rosa	Addetto ai servizi interni/esterni
11	C1	contr.	Ligotino Carlo	Assistente in attività tecniche e progettuali
12	C1	PUC	Lio Lucio	Assistente in attività tecniche e progettuali
13	B1	PUC	Macaluso Giuseppa	Operatore di supporto ai servizi amministrativi
14	C1	PUC	Marabeti Antonio Roberto	Assistente in attività tecniche e progettuali
15	C1	PUC	Monachino Piero	Assistente in attività tecniche e progettuali
16	A1	contr.	Provenzano Vita	Addetto ai servizi interni/esterni
17	D3	D6	Rizzo Anna Maria	Architetto

Urbanistica SUAP e Sportello Europa

18	A1	contr.	Rotolo Margherita	Addetto ai servizi interni/esterni
19	B1	B3	Russo Giuseppa Pia	Operatore di supporto ai servizi amministrativi
20	C1	contr.	Sanzone Vincenzo	Assistente in attività tecniche e progettuali
21	C1	PUC	Serretta Antonio	Assistente in attività tecniche e progettuali
22	C1	contr.	Soresi Girolamo	Assistente Amministrativo e/o Contabile
23	C1	contr.	Tamburello Rosa Maria	Assistente Amministrativo e/o Contabile
24	C1	PUC	Timotini Giuseppe	Assistente in attività tecniche e progettuali
25	C1	PUC	Ventimiglia Grazia	Assistente Amministrativo e/o Contabile

N. 5 SETTORE MANUTENZIONI VERDE E SERVIZI CIMITERIALI				
N.	CAT.	POS. EC.	PERSONALE	PROFILO PROFESSIONALE
1	B1	PUC	Ales Maria	Operatore di supporto ai servizi amministrativi
2	A1	A2	Arancio Leonardo	Addetto ai servizi esterni
3	A1	contr.	Arculeo Maria	Addetto ai servizi interni/esterni
4	A1	A2	Arculeo Vito	Addetto ai servizi esterni
5	A1	contr.	Barbarotto Giovanni	Addetto ai servizi interni/esterni
6	A1	contr.	Bilello Tommaso	Addetto ai servizi interni/esterni
7	C1	contr.	Bommarito Filippo	Assistente in attività tecniche e progettuali
8	A1	contr.	Brugnano Ludovico	Addetto ai servizi interni/esterni
9	B3	B7	Calandra Salvatore	Operatore specialista e/o cond. Macchine compl.sse
10	A1	A4	Cannatella Giuseppe	Addetto ai servizi esterni
11	B3	B6	Cassara' Antonio	Collaboratore Amministrativo
12	C1	ex co.co.	Centineo Salvatore	Assistente in attività tecniche e progettuali
13	A1	contr.	Cortese Gioacchino	Addetto ai servizi interni/esterni
14	C1	C4	Costa Vito	Assistente Amministrativo e/o Contabile
15	B1	B5	Costa Vito	Operatore di supporto ai servizi tecnici
16	A1	A2	Davi Mario	Addetto ai servizi esterni
17	B1	B2	D'Amico Vito	Operatore di supporto ai servizi tecnici
18	B1	B4	Di Maggio Fiorenzo	Operatore di supporto ai servizi tecnici
19	A1	A2	Di Pace Lorenzo	Addetto ai servizi esterni
20	C1	contr.	Di Trapani M.Giuseppina	Assistente Amministrativo e/o Contabile
21	A1	A2	Drago Salvatore	Addetto ai servizi esterni

Manutenzione Verde e Servizi Cimiteriali

22	A1	A4	Evola Vito		Addetto ai servizi esterni
23	A1	contr.	Farraguto Calogero		Addetto ai servizi interni/esterni
24	A1	contr.	Finazzo Pietro		Addetto ai servizi interni/esterni
25	A1	contr.	Gagliano Gioacchino		Addetto ai servizi interni/esterni
26	A1	contr.	Gagliano Salvatore		Addetto ai servizi interni/esterni
27	B1	B5	Geraci Antonino		Operatore di supporto ai servizi tecnici
27,5	A1	contr.	Guida Domenico (50%)		Addetto ai servizi interni/esterni
28,5	B1	B4	La Corte Gaspare		Operatore di supporto ai servizi tecnici
29,5	A1	A2	Lo Bianco Salvatore		Addetto ai servizi esterni
30,5	C1	contr.	Lo Biondo Antonietta		Assistente Amministrativo e/o Contabile
31,5	C1	contr.	Lo Biundo Vincenzo		Assistente Amministrativo e/o Contabile
32,5	A1	contr.	Lo Cascio Giovanni		Addetto ai servizi interni/esterni
33,5	D3	D6	Lo Grande Nunzio		Ingegnere
34,5	A1	A2	Lunetto Francesco		Addetto ai servizi esterni
35,5	A1	contr.	Lunetto Gaetano		Addetto ai servizi interni/esterni
36,5	B1	B5	Margagliotta Andrea		Operatore di supporto ai servizi tecnici
37,5	A1	contr.	Marrocco Vincenzo		Addetto ai servizi interni/esterni
38,5	A1	contr.	Marrocco Salvatore		Addetto ai servizi interni/esterni
39,5	A1	contr.	Mirto Francesco		Addetto ai servizi interni/esterni
40,5	C1	PUC	Mollame Lorenza		Assistente Amministrativo e/o Contabile

Manutenzione Verde e Servizi Cimiteriali

41,5	A1	contr.	Monte Michele	Addetto ai servizi interni/esterni
42,5	C1	PUC	Oliveri Maurizio	Assistente Amministrativo e/o Contabile
43,5	C1	PUC	Orlando Girolamo	Assistente in attività tecniche e progettuali
44,5	B1	B2	Palazzolo Antonino	Operatore di supporto ai servizi tecnici
45,5	A1	A2	Pampinella Francesco	Addetto ai servizi esterni
46,5	A1	contr.	Pizzolato Angelo	Addetto ai servizi interni/esterni
47,5	B1	B4	Ponzini Francesco	Operatore di supporto ai servizi tecnici
48,5	A1	contr.	Priziola Salvatore	Addetto ai servizi interni/esterni
49,5	A1	A5	Puleo Salvatore	Addetto ai servizi esterni
50,5	B1	B2	Puleo Vincenzo	Operatore di supporto ai servizi tecnici
51,5	A1	contr.	Reale Leonardo	Addetto ai servizi interni/esterni
52,5	D1	PUC	Rescica Marinella	Specialista in attività tecniche e progettuali
53,5	A1	contr.	Riina Vito	Addetto ai servizi interni/esterni
54,5	A1	contr.	Salvia Domenico	Addetto ai servizi interni/esterni
55,5	C1	contr.	Sanzone Filippo	Assistente in attività tecniche e progettuali
56,5	A1	contr.	Spadafora Massimiliano	Addetto ai servizi interni/esterni
57,5	B1	PUC	Taormina Salvatore	Operatore di supporto ai servizi amministrativi
58,5	C1	C5	Tinnirello Antonio	Assistente in attività tecniche e progettuali
59,5	A1	A2	Toia Antonino	Addetto ai servizi esterni
60,5	B1	B2	Tola Giuseppe	Operatore di supporto ai servizi tecnici
61,5	C1	C4	Tornetta Francesca	Assistente Amministrativo e/o Contabile
62,5	C1	C4	Viola Gino	Assistente in attività tecniche e progettuali
63,5	A1	A2	Zeferino Salvatore G.nni	Addetto ai servizi esterni